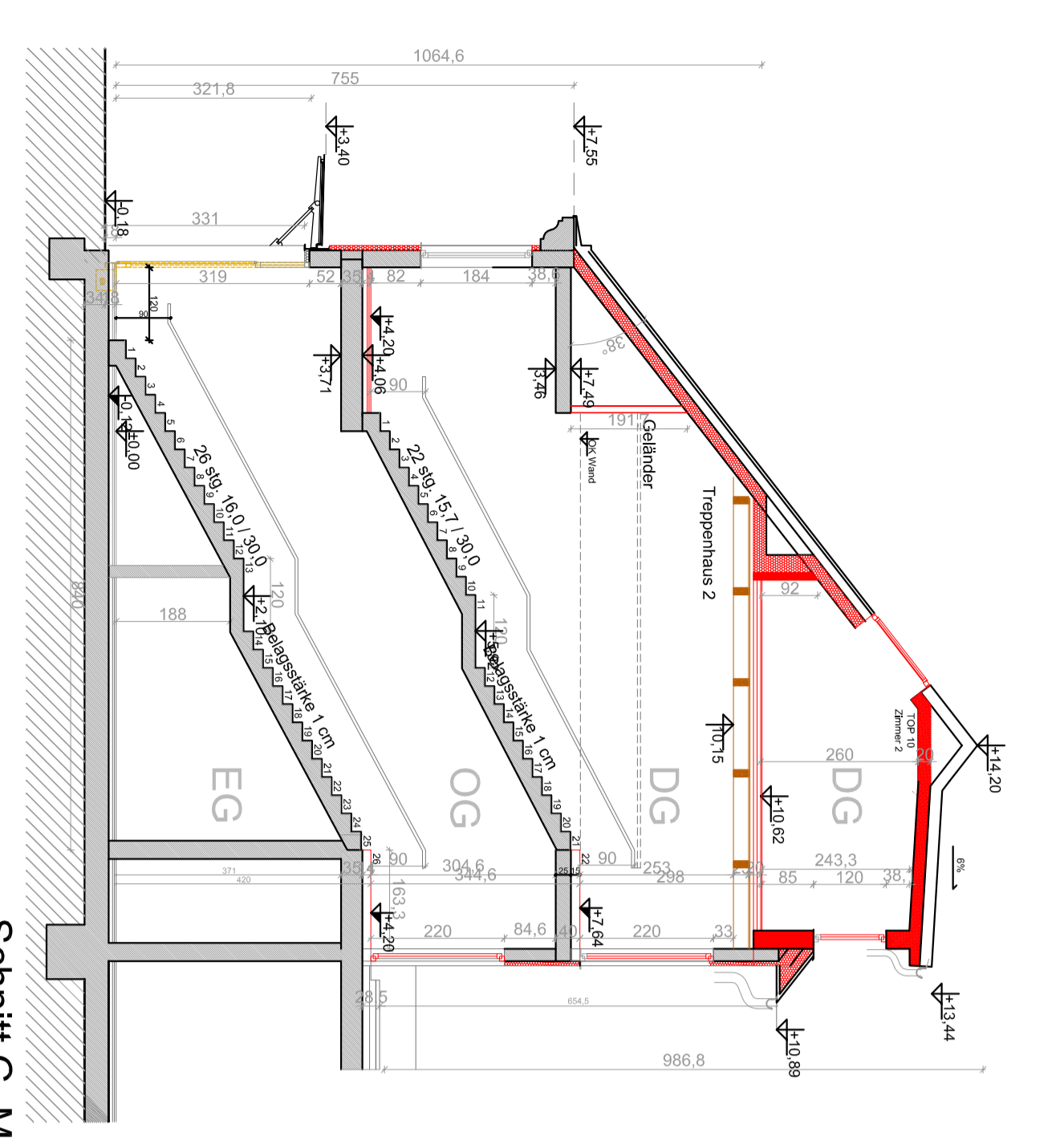




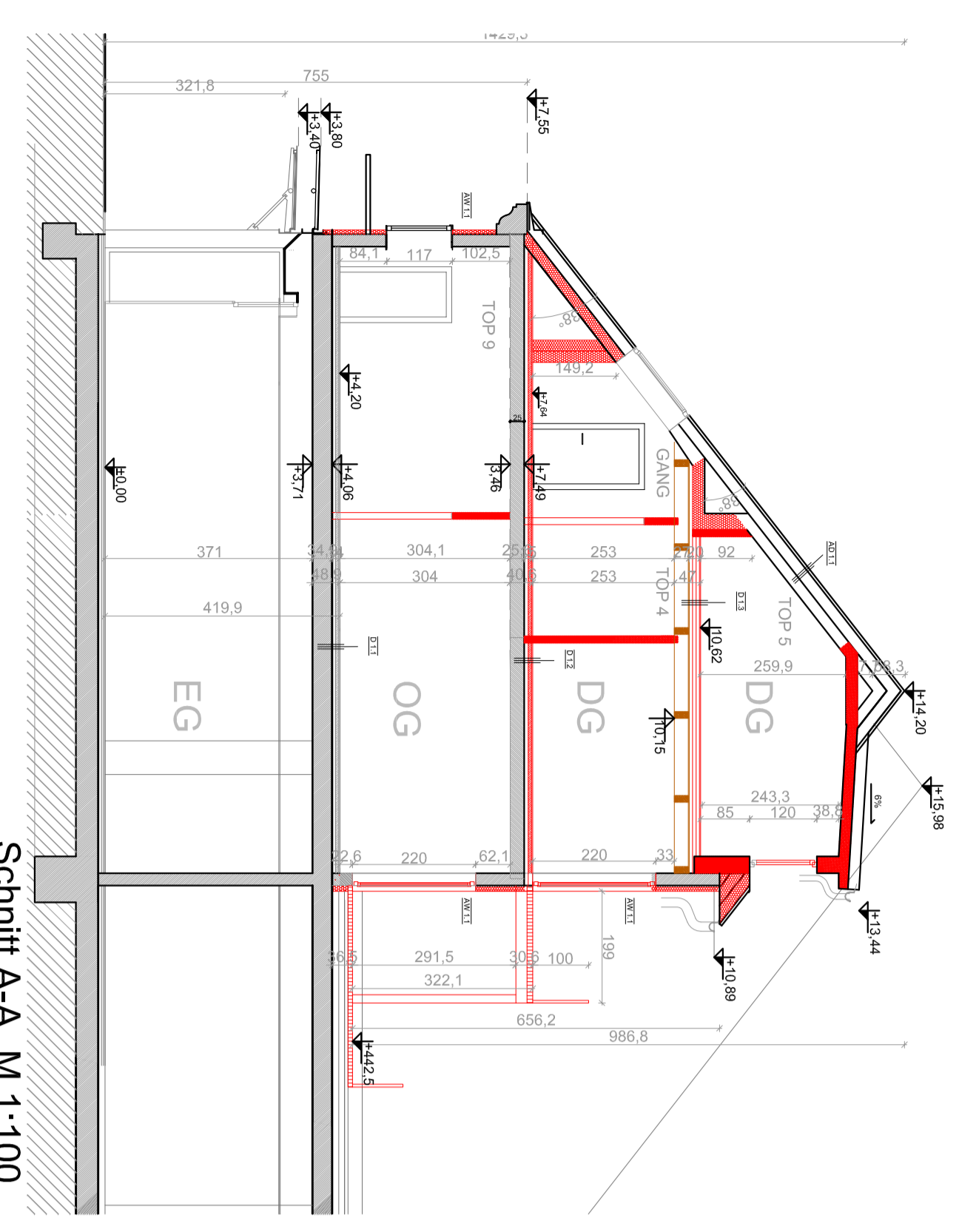
Ansicht Roseggergasse M 1:100



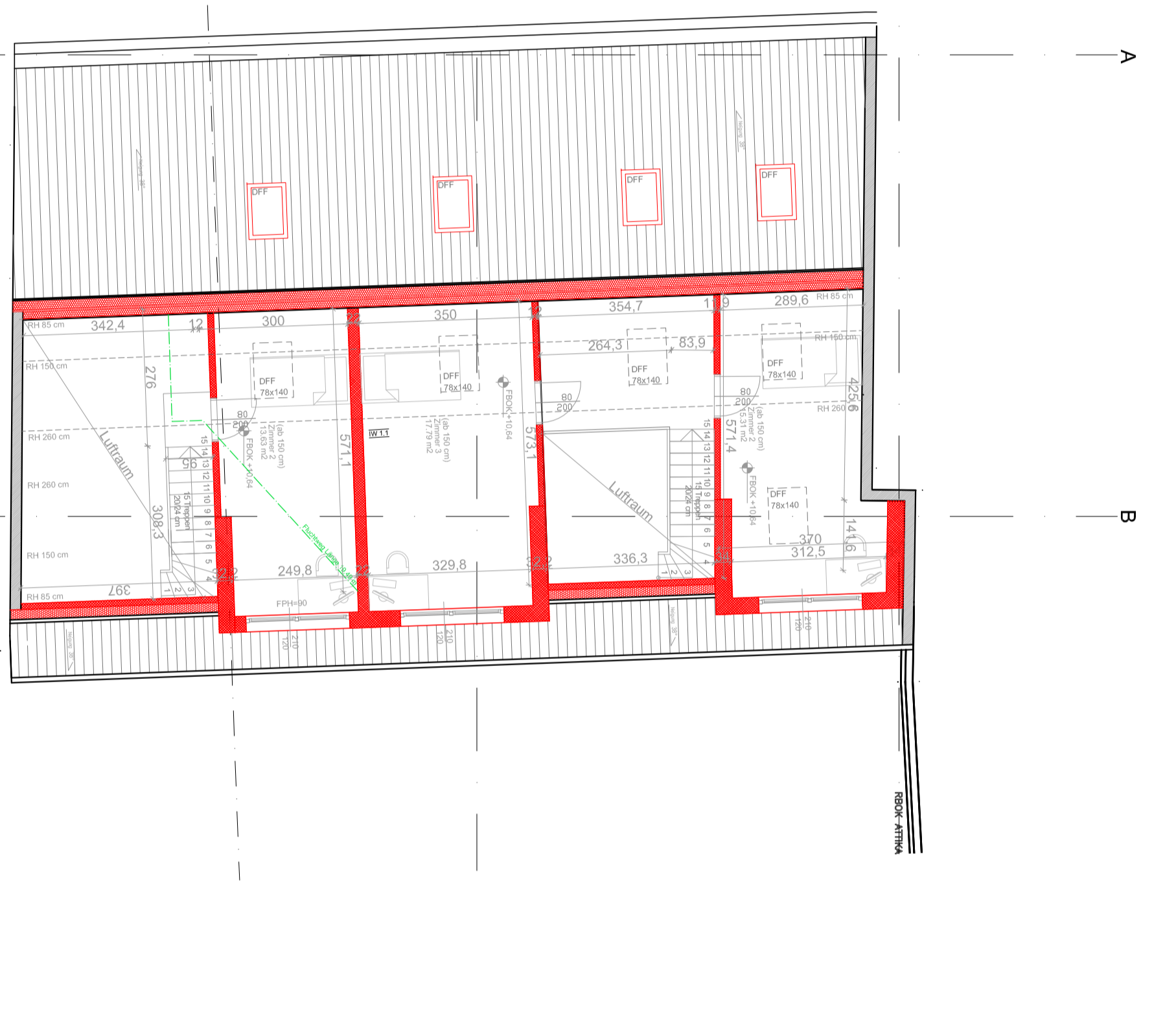
Ansicht Haus 1 SO M 1:100



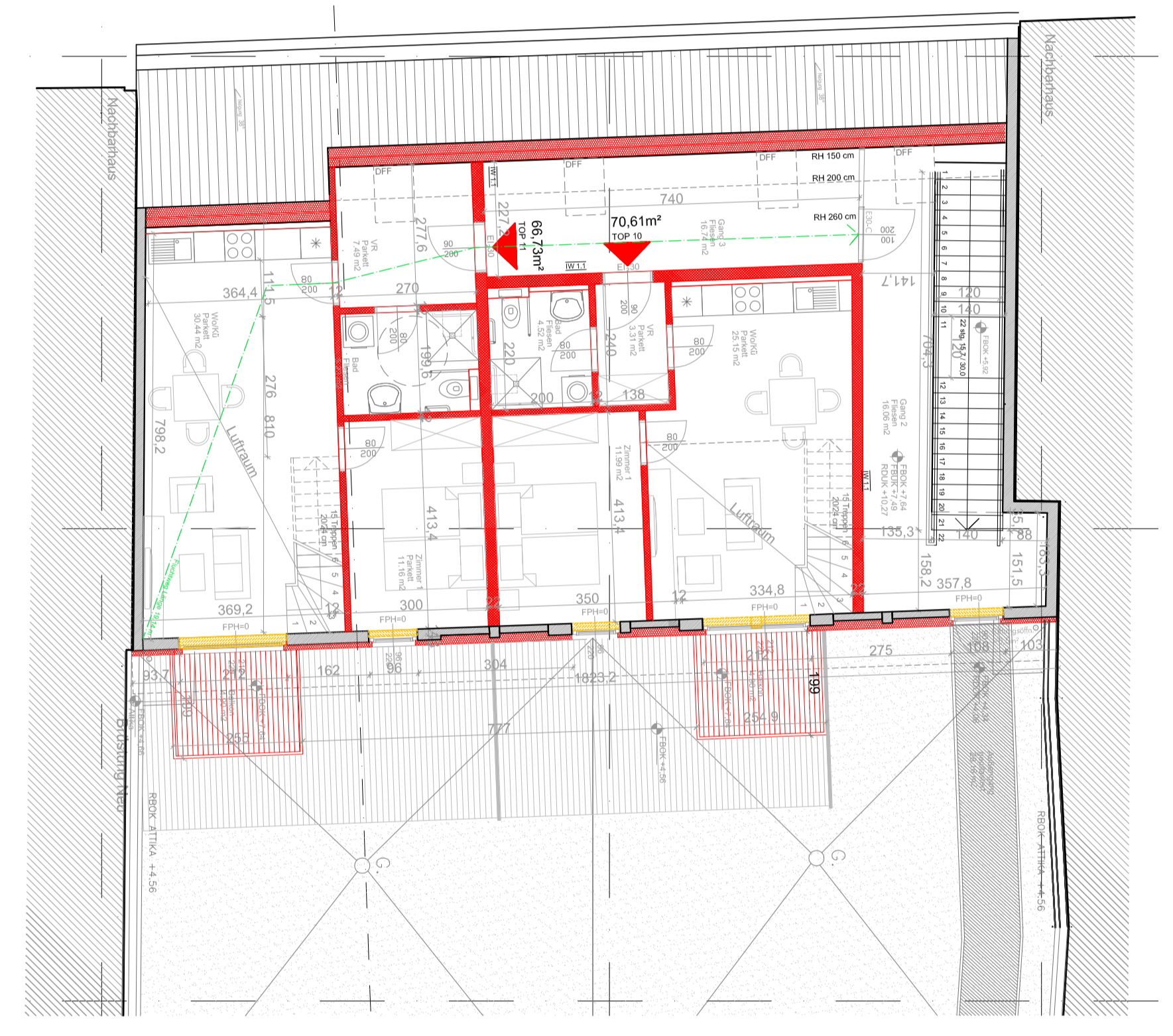
Schnitt C M 1:100



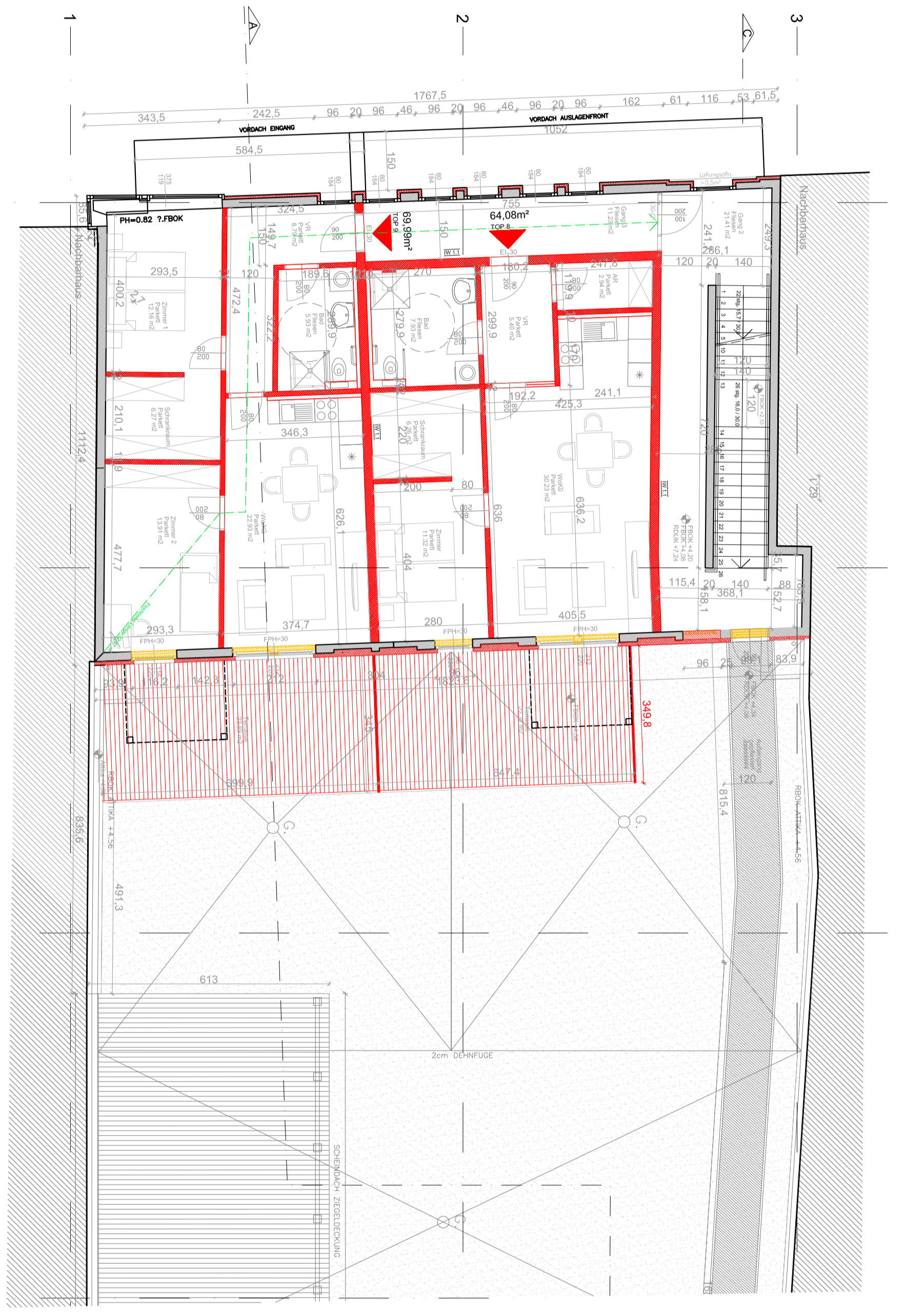
Schnitt A-A M 1:100



2. DACHGESCHOSS



1. DACHGESCHOSS



1. OBERGESCHOSS

- LEGENDE:**
- BEYOND ABRUCH NEUBAU
 - FTK FERRE ASSERENDEREK
 - REK RECHENBEREICHE
 - FLND FLÄCHENBEREICHE
 - STW STÜTZENBEREICHE
 - SILK SILBERBEREICHE
 - FTH FERREBEREICHE
 - DK DECKENBEREICHE
 - UNW UNIVERSITÄT
 - IBB INTERNETBEREICH
 - HFE HEIZUNGSBEREICH
 - RUZ RÜZBEREICH
 - FRK FRAUKENBEREICH
 - STL STELLBEREICH
 - ADL ARBEITBEREICH
 - BRU BRÜNNENBEREICH
 - KV KÜCHENBEREICH

FERREBEREICHE SIND STÜTZENBEREICHE
 FERREBEREICHE SIND RECHENBEREICHE
 FERREBEREICHE SIND FLÄCHENBEREICHE
 FERREBEREICHE SIND DECKENBEREICHE
 FERREBEREICHE SIND UNIVERSITÄT
 FERREBEREICHE SIND INTERNETBEREICH
 FERREBEREICHE SIND HEIZUNGSBEREICH
 FERREBEREICHE SIND FRAUKENBEREICH
 FERREBEREICHE SIND STELLBEREICH
 FERREBEREICHE SIND ARBEITBEREICH
 FERREBEREICHE SIND BRÜNNENBEREICH
 FERREBEREICHE SIND KÜCHENBEREICH



Lageplan

Aufbauten	Bezeichnung	Fläche [m²]	Baujahr
1	1. OG	1120	1920
2	2. OG	1120	1920
3	3. OG	1120	1920
4	4. OG	1120	1920
5	5. OG	1120	1920
6	6. OG	1120	1920
7	7. OG	1120	1920
8	8. OG	1120	1920
9	9. OG	1120	1920
10	10. OG	1120	1920
11	11. OG	1120	1920
12	12. OG	1120	1920
13	13. OG	1120	1920
14	14. OG	1120	1920
15	15. OG	1120	1920
16	16. OG	1120	1920
17	17. OG	1120	1920
18	18. OG	1120	1920
19	19. OG	1120	1920
20	20. OG	1120	1920

LAGEPLAN 1: 1000

© by Ohnewein. Dieser Plan ist geistiges Eigentum des Architekturbüros Ohnewein und darf nur mit ausdrücklicher Zustimmung schriftlich oder an Dritte weitergegeben werden. Die ausdrückliche Verwendung wird ausdrücklich verweigert.

Kaufhaus	GC Immobilien Roseggerstraße GmbH Hauptplatz 10/1 8200 Ferlach
Projekt	BV Bruck Roseggerstraße 6-8
Planer/Architekt	ARCHITEKT DIPL.-ING. F. OHNEW EIN 2820 FERLACH, HAUPTPLATZ 10 TELEFON: +43 (0) 477 8201-20 WWW.OHNEW EIN.AT
Bauherr	DIPL. BAUMEISTER GC Immobilien Roseggerstraße GmbH 8200 Ferlach
Bauschreiber	DIPL. BAUMEISTER GC Immobilien Roseggerstraße GmbH 8200 Ferlach
Planung	DIPL. BAUMEISTER ARCHITEKT DIPL.-ING. F. OHNEW EIN 2820 FERLACH, HAUPTPLATZ 10 TELEFON: +43 (0) 477 8201-20 WWW.OHNEW EIN.AT

Einreichplan
Grundrisse, Lageplan

Datenerfassung	Bauh. Antragsform., JHR., JHR. 31. März
Maßstab	BAUBITTE 1:100, 1:1000
Plan Nr.	RG
Version	01
Datum	18.03.2016

BV Bruck Roseggerstraße 6-8
architekturbüro ohnewein